

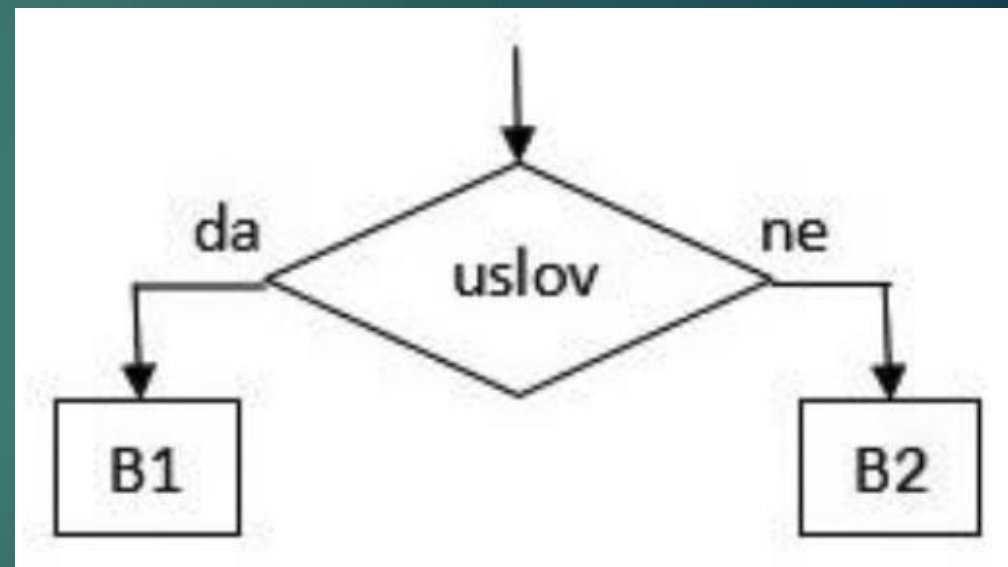
ЧАС 20

АЛГОРИТМИ СА РАЗГРАНАТОМ СТРУКТУРОМ.



ПОДСЕТНИК

- ▶ *Разграната структура* се користи онда када имамо дилему.
- ▶ То је условна структура и даљи ток програма зависи од тога да ли је услов испуњен или не.
- ▶ Разгранате структуре су карактеристичне по томе што постоји могућност да се део програма никада не изврши.

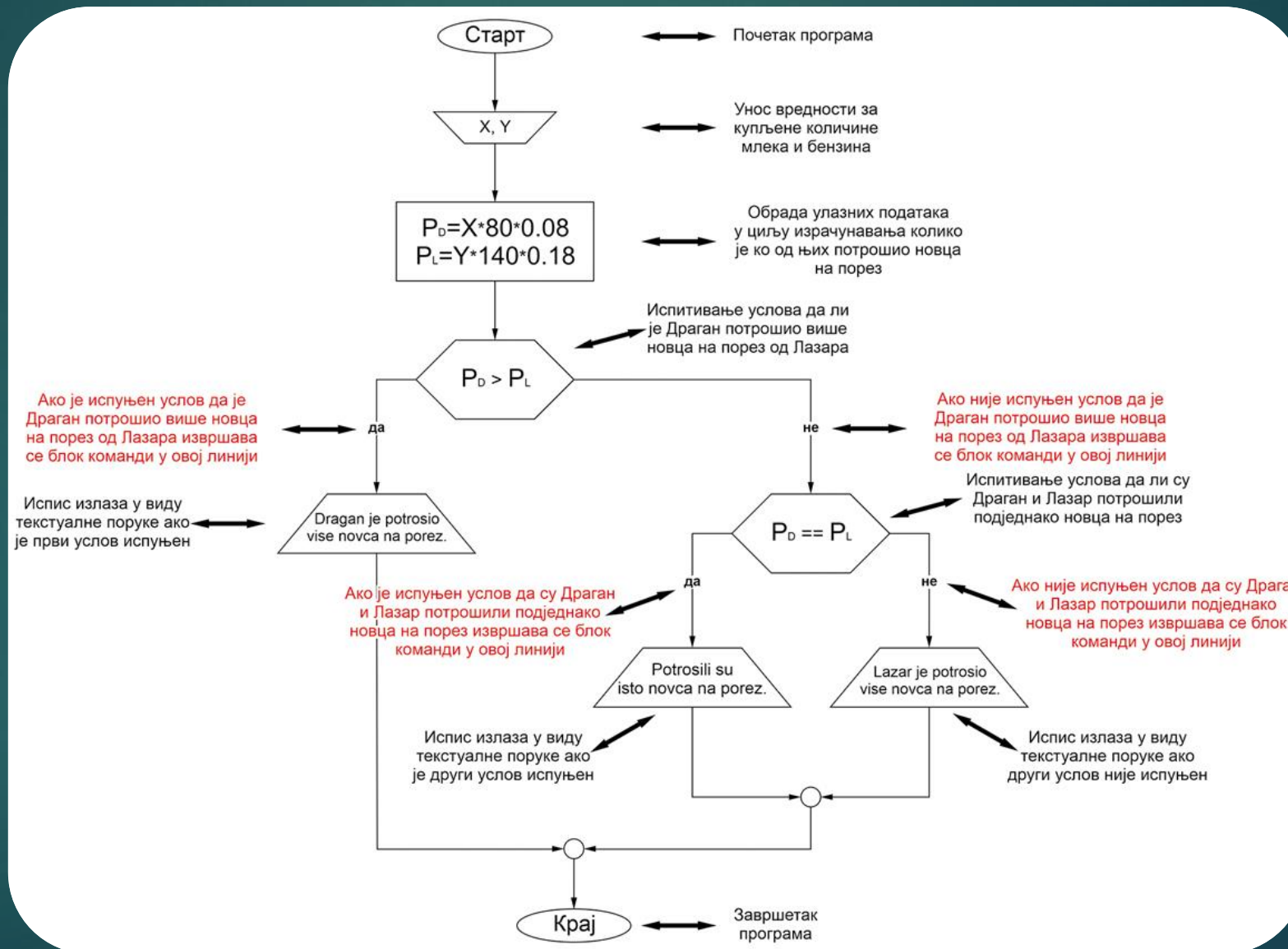


ПРИМЕР 11

20
час

Драган је купио X литара млека по цени од 80 динара. Лазар је купио Y литара бензина по цени од 140 динара. ПДВ на млеко је 8%, а на бензин 18%. Ко је издвојио више новца за порез?

► Алгоритам за овај проблем ће имати следећи облик:

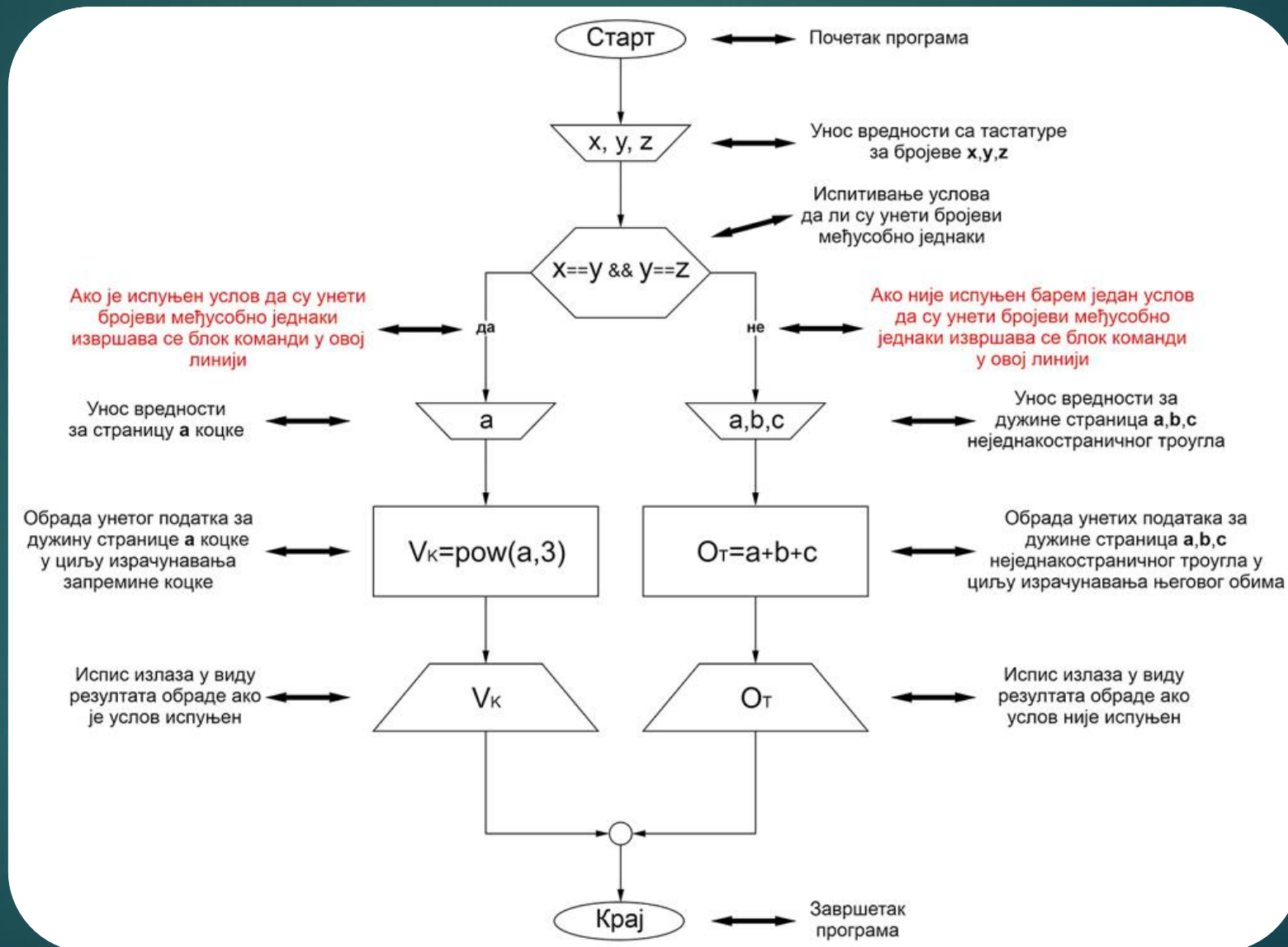


ПРИМЕР 12

20
час

Унети три броја. Ако су они међусобно различити израчунати обим неједнакостраничног троугла, а ако су међусобно једнаки израчунати запремину коцке.

► Алгоритам за овај проблем ће имати следећи облик:



ПРИМЕР 13

20
час

Израчунати обим квадрата. Ако је он једнак 20 израчунати и површину квадрата, ако је мањи од 20 израчунати његову дијагоналу, а ако је већи од 20 израчунати полуобим тог квадрата.

► Алгоритам за овај проблем ће имати следећи облик:

